



CARTILHA DA INTERNACIONALIZAÇÃO

"A internacionalização é um processo destinado a introduzir dimensões interculturais, internacionais e globais no ensino superior a fim de melhorar as metas e funções do ensino e, conseqüentemente, a qualidade da educação e da pesquisa."

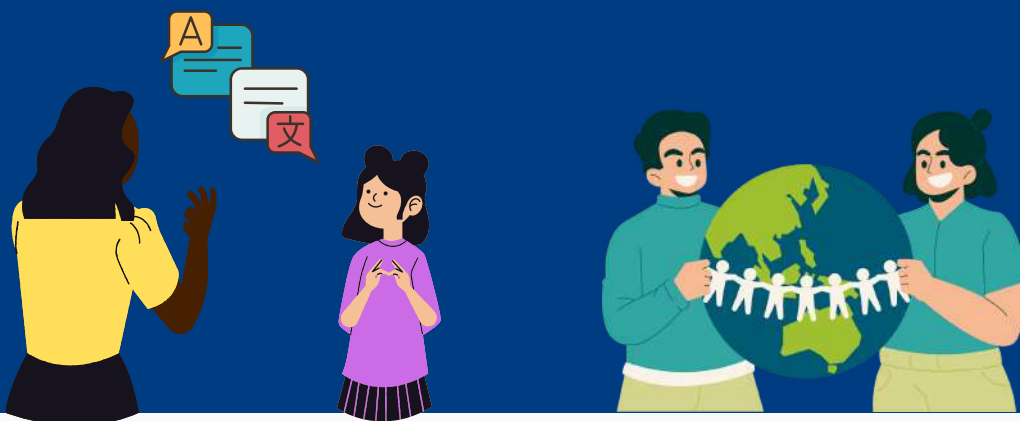
- Hans de Wit.

ALCANCE DA INTERNACIONALIZAÇÃO

A INTERNACIONALIZAÇÃO NO ENSINO SUPERIOR

Natureza institucional: a internacionalização promove o apoio ao alcance de renome internacional e posição de destaque global para a instituição.

Natureza acadêmica: a internacionalização permite o intercâmbio de conhecimento, culturas e línguas, além de promover a visibilidade internacional de nossos pesquisadores .



MOBILIDADE ACADÊMICA E PARCERIAS INTERNACIONAIS

resultados

- Oportunidades para discentes e docentes;
- Intercâmbio cultural e linguístico;
- Internacionalização do currículo;
- Publicação em diversos idiomas;
- Novos processos de ensino-aprendizagem;
- Projetos de pesquisa conjunta;
- Colaboração em projetos online (COIL);
- Engajamento com a comunidade internacional.



REFLEXOS DA INTERNACIONALIZAÇÃO

em números:



100+

**cooperações internacionais
vigentes formalizadas pela DRI**

ACESSE O QR CODE OU
CLIQUE AQUI E VEJA MAIS.



**classificada no THE Impact
Ranking (ODS 2 e ODS 6)**

ACESSE O QR CODE OU
CLIQUE AQUI E VEJA MAIS.



**classificada no QS World
University - Sustainability**

ACESSE O QR CODE OU
CLIQUE AQUI E VEJA MAIS.



classificada no Green Metric

ACESSE O QR CODE OU
CLIQUE AQUI E VEJA MAIS.



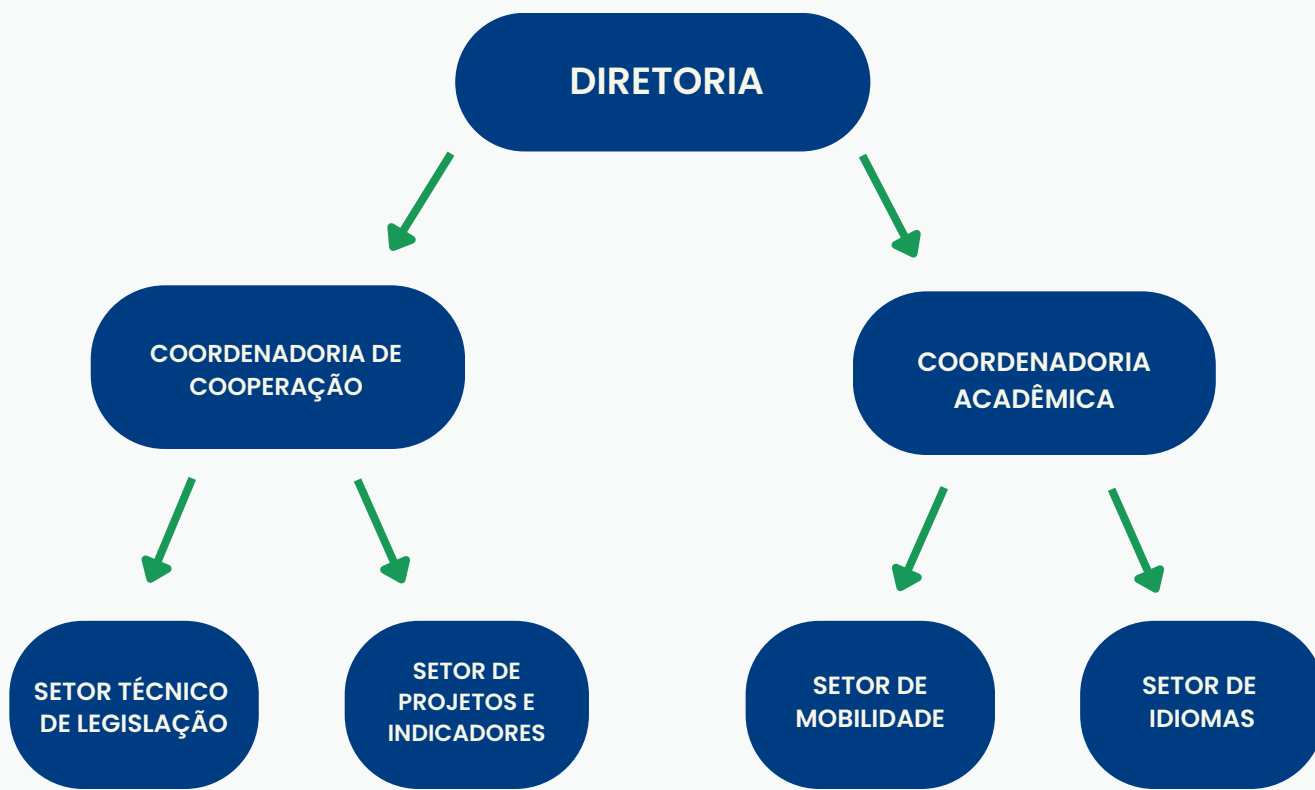
**classificada no Ranking de
Universidades Empreendedoras**

ACESSE O QR CODE OU
CLIQUE AQUI E VEJA MAIS.



ORGANIZAÇÃO E ATUAÇÃO

da Diretoria de Relações Internacionais



De maneira geral, sob o apoio e gestão do **Diretor de Relações Internacionais**:

- A **Coordenadoria de Cooperação** atua:
 - Por meio de seu **Setor Técnico de Legislação**: na negociação de parcerias internacionais, desde o contato inicial até a sua celebração.
 - Por meio de seu **Setor de Projetos e Indicadores**: na conexão de projetos de pesquisa e extensão com os índices internacionais, elevando a posição global da UFLA em rankings educacionais.
- A **Coordenadoria Acadêmica** atua:
 - Por meio de seu **Setor de Mobilidade**: nos procedimentos relacionados à recepção de discentes e docentes internacionais e no acompanhamento do registro de discentes em mobilidade acadêmica internacional.
 - Por meio de seu **Setor de Idiomas**: no eixo multilíngue da Política de Internacionalização da UFLA.

ACESSE O QR CODE OU
CLIQUE AQUI E VEJA A
EQUIPE DA DRI.



PROGRAMAS E EDITAIS

da Diretoria de Relações Internacionais

PROGRAMAS DE

apoio à internacionalização



Promove a integração entre discentes nacionais e estrangeiros matriculados na UFLA, oferecendo a ambos uma experiência internacional e intercultural.



ACESSE O QR CODE
OU CLIQUE AQUI E
VEJA MAIS.



Auxilia os estudantes estrangeiros a encontrar opções de alojamentos confortáveis e seguros, nos quais possam desfrutar da cultura brasileira e se adaptar mais facilmente ao nosso país.



ACESSE O QR CODE
OU CLIQUE AQUI E
VEJA MAIS.



Evento organizado no início de cada semestre letivo para recepção e integração dos novos discentes estrangeiros da UFLA.

EDITAL RECORRENTE

de mobilidade acadêmica

Edital
GLOBAL

Exclusivo para alunos de graduação e publicado semestralmente. Engloba diversas das nossas universidades parceiras.



ACESSE O QR CODE
OU CLIQUE AQUI E
VEJA MAIS.

OUTRAS POSSIBILIDADES:

- Mobilidade docente em universidades parceiras;
- Duplo diploma no âmbito da graduação;
- *Programa MARCA*: mobilidade em países da América do Sul, com auxílio financeiro, para os cursos de Agronomia e Medicina Veterinária.
- *Programa ELAP (Emerging Leaders in the America Program)*: mobilidade com auxílio financeiro pelo governo do Canadá;
- Chamadas específicas para discentes e docentes mediante oferta de parceiros.

BOAS PRÁTICAS

para a internacionalização



Comunicar à DRI de maneira antecipada sobre a recepção de público internacional na UFLA para que seja feita a orientação e o registro adequado na universidade.



Buscar na DRI orientações pertinentes para a celebração de parcerias internacionais, considerando as particularidades de cada objeto.



Ter em mente que a celebração de parceria é um processo constituído por várias etapas de aprovação interna que exigem tempo para conclusão.



Repassar à DRI o contato do parceiro externo, para que possamos assumir as negociações diretamente e evitar que ocorram impasses na formalização.



Assinar documentos referentes a parcerias internacionais apenas ao final de todos os procedimentos de aprovação na UFLA, para evitar retrabalho e desconfortos.



Ao atuar como coordenador de uma parceria internacional, apoiar a DRI na sua execução e atentar-se aos procedimentos necessários que lhe forem solicitados.



Ao celebrar uma parceria internacional, manter-se fiel às ações que estejam previstas no instrumento celebrado.



Apoiar os discentes da UFLA na orientação sobre o registro prévio de mobilidade ou atividade acadêmica internacional.

**A equipe da Coordenadoria de Cooperação
pode te auxiliar a completar esse *checklist* e
celebrar uma parceria de sucesso.**



ir@ufla.br



3829-1858



CELEBRAÇÃO DE

instrumentos internacionais

A cooperação internacional pode se concretizar a partir de diversos tipos de instrumentos, a depender de cada objeto específico.



Entre as opções possíveis de instrumentos celebrados pela DRI, destacam-se:

- Protocolo de Intenções / Memorando de Entendimento
- Acordo Geral de Mobilidade
- Acordo Específico de Mobilidade Discente
- Acordo Específico de Mobilidade Docente
- Acordo de Cooperação Internacional para Ciência, Tecnologia e Inovação (com e sem repasse financeiro)
- Acordo de Dupla Titulação (Pós-Graduação)
- Acordo de Duplo Diploma (Graduação)
- Termo de Transferência de Material
- Instrumento de Comunicação para Envio de Amostras

Para entender qual é o instrumento adequado para cada caso específico e acessar nossos modelos, contate a equipe da Coordenadoria de Cooperação através do nosso e-mail:



ir@ufla.br

Além disso, é importante entender a existência de procedimentos específicos que precedem a celebração de uma parceria internacional. Caso queira saber mais:

Acesse o QR CODE ou clique aqui e veja informações sobre esses procedimentos.



E AÍ, BORA INTERNACIONALIZAR?



VEM QUE A DRI TE AJUDA!



dri@ufla.br



3829-1858